

1 屋根工事のプロフェッショナル

屋根工事は、当社にお任せ下さい！！
「衣食住」と言われるように「住」は、私たちの生活のひとつです。
いつでもお気軽にご相談ください。

2 信頼できる屋根工事

屋根は毎日過酷な環境の中で家族の居住空間を守ってくれています。
雨風をしのぎ、直射日光をさえぎり、暑さ寒さをやわらげるなど、激しい気候から
私たちの生活を快適にし守ってくれています。

3 地震や台風に強いガイドライン工法

ガイドライン工法とは平成11年改正建築基準法に対応する瓦屋根の設計と施工に関する
工法を集大成したものです。弊社ではこの工法を基に、高品質な瓦と専門の屋根工事職人が
地震や台風に強い屋根工事をお約束いたします。

4 安心のアフター

施工後も安心アフターサービスでしっかりとしたサポートをお約束いたします。



お知らせ

神社仏閣・一般住宅瓦葺き施工

⑦ 有限会社 三戸窯業

企業概要

会社名 有限会社 三戸窯業
所在地 〒746-0028
山口県周南市港町1番46号
TEL 0834-62-2562
FAX 0834-62-2036
設立 昭和56年8月1日
資本金 1000万円
代表者 三戸 保志

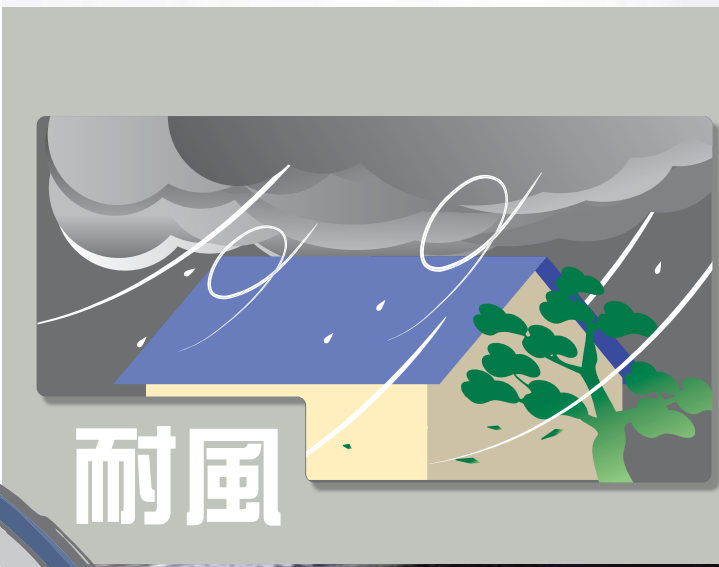
沿革

寛保初年 富田瓦(いびし瓦製造)
1981年8月1日 三戸窯業 設立





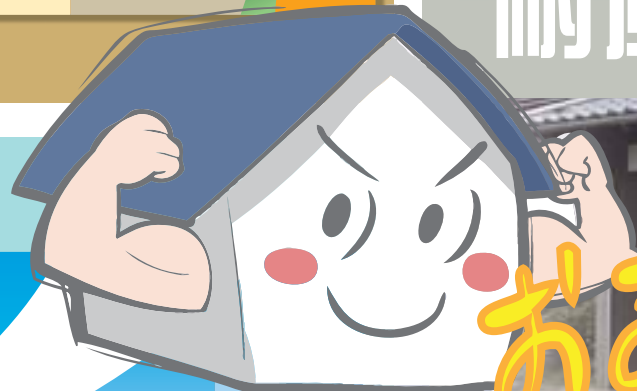
遮熱



耐風



換気



おまかせ
下さい!

和瓦は耐風・遮熱・換気

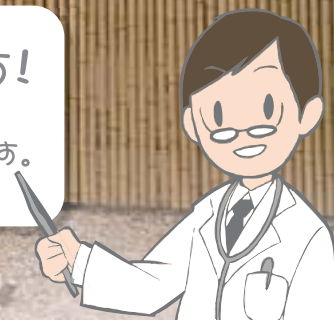
過酷な条件下でも暑さ寒さを遮ってくれる屋根瓦は最大の魅力と言えましょう。



屋根は健康ですか?

住まいは体と同じです!

早期発見、早期治療が家全体に与えるダメージを小さく出来ませう。



社寺工事



葺き替え



日本の伝統工法

屋根のメンテナンス

- 屋根の瓦がずれていませんか?
- ひび割れ、割れ等がありませんか?
- 棟瓦の漆喰(白い部分)が剥がれていませんか?
- 家の中に雨のシミができていませんか?

定期的なチェック

屋根は、住まいの中でももっとも過酷な状況にあり、また傷んでその機能を失ってからでは、手遅れになる難しい場所です。

普段目につく場所でないこともあり、意識して定期的にチェックをすることが必要です。

定期点検は4~6年の間が目安に行い、交換の目安は素材や劣化具合によりますが、10~30年ぐらいといわれています。



神社仏閣・一般住宅瓦葺き施工

有限会社 三戸窯業

TEL.0834-62-2562 FAX.0834-62-2036